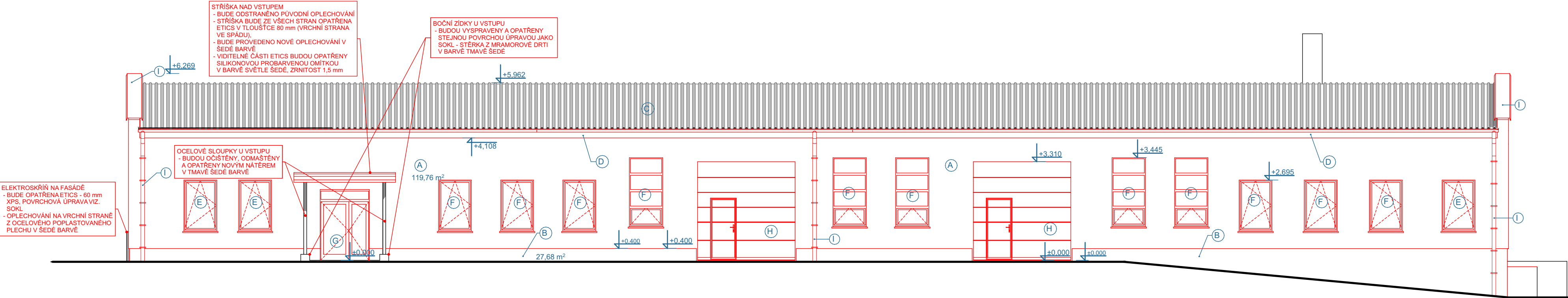
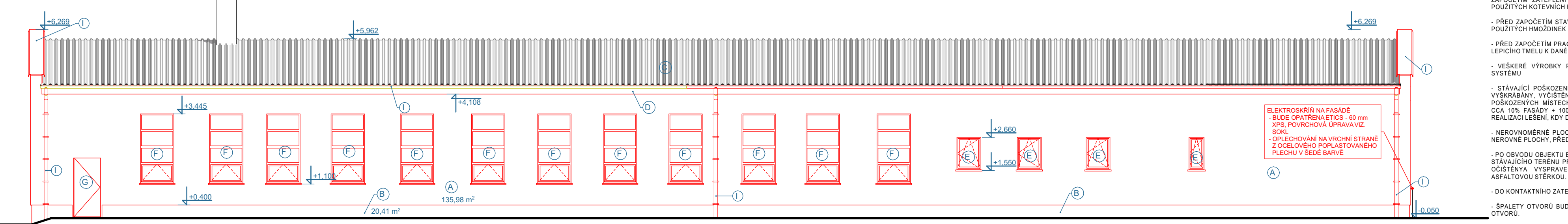


POHLED JIŽNÍ 1:100

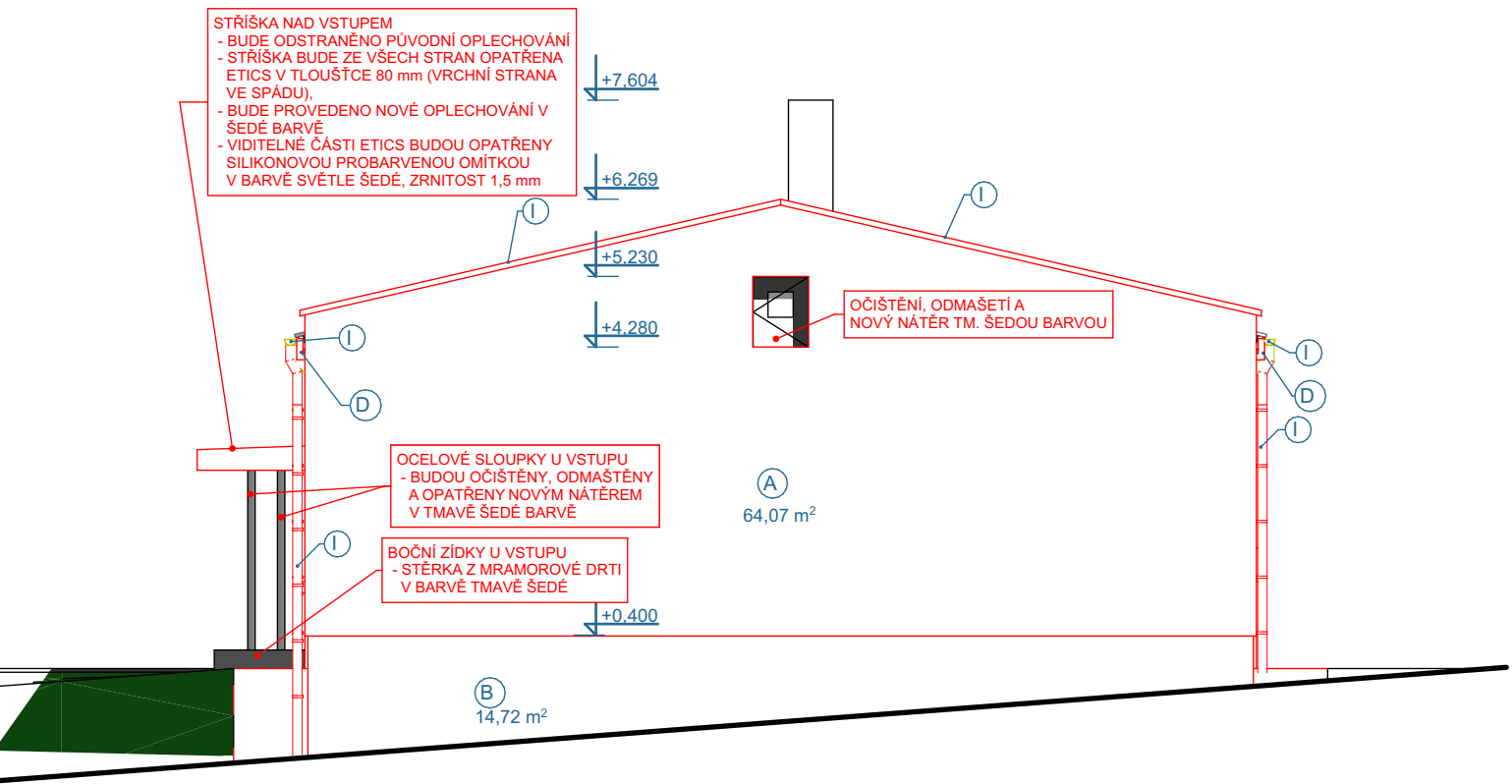


POHLED SEVERNÍ 1:100

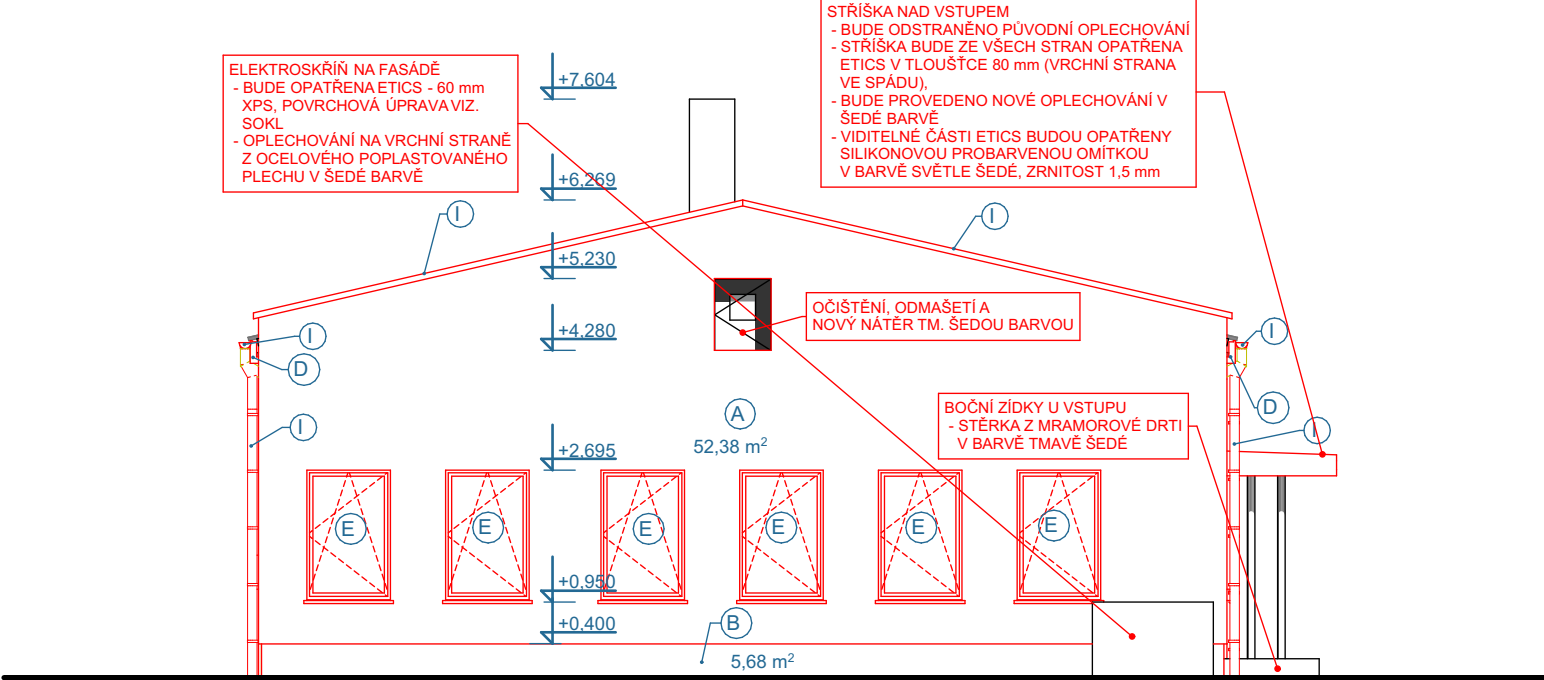


- KE STÁVAJÍCÍMU MATERIÁLOVÉMU PROVEDENÍ NOSNÝCH OBV. KONSTRUKCEJ NUTNO PŘED ZAPOČETÍM ZATEPLENÍ PROVÉST TAHOVÉ ZKOUŠKY, URČUJÍCÍ PŘESNÝ TYP, DÉLKU A POČET POUŽITÝCH KOTEVNÍCH HMOŽDINEK PRO DANÝ TYP ZDIVA.
- PŘED ZAPOČETÍM STAVEBNÍCH PRACÍ BUDOU PROVEDENY TAHOVÉ ZKOUŠKY NA KONKRÉTNÍ TYP POUŽITÝCH HMOŽDINEK
- PŘED ZAPOČETÍM PRACÍ BUDOU PROVEDENY ODRHOVÉ ZKOUŠKY NA PŘÍDRŽNOST KONKRÉTNÍHO LEPIČÍHO TMELU K DANÉMU PODKLADU
- VEŠKERÉ VÝROBKY POUŽITÉ PŘI REALIZACI ZATEPLENÍ BUDOU SOUČÁSTÍ CERTIFIKOVANÉHO SYSTÉMU
- STÁVAJÍCÍ POŠKOZENÉ, NESOUDRŽNÉ OMÍTKY BUDOU LOKÁLNĚ OTLUČENY, SPÁRY VE ZDIVU VYŠKRABÁNY, VYČIŠŤENY, NOVĚ VYSPÁROVÁNY. PO OPRÁVENÍ SPAR BUDOU OMÍTKY V LOKÁLNĚ POŠKOZENÝCH MÍSTECH OBNOVENY VÁPENOCEMENTOVÝMI OMÍTKAMI. PŘEDPOKLADÁNY ROZSAH CCA 10% FASÁDY + 100% ŠPALET U VÝPLNÍ OTVORŮ. ROZSAH OTLUČENÍ BUDE UPRAVEN PO PO REALIZACI LEŠENÍ, KDY DOJDE K CELOPLOŠNÉ KONTROLE.
- NEROVNOMĚRNÉ PLOCHY FASÁDY BUDOU VYROVNÁNY, ABY ZATEPLOVACÍ SYSTÉM NEKOPÍROVAL NEROVNÉ PLOCHY, PŘEDPOKLADÁNY ROZSAH VYROVNÁNÍ CCA 30% PLOCHY FASÁDY
- PO OBVODU OBJEKTU BUDOU PROVEDENY ODKOPY V ŠÍŘCE CCA 1,2 m DO HLoubKY CCA -1,00 m OD STÁVAJÍCÍHO TERÉNU PRO ZATEPLENÍ OBNAŽENÝCH SUTERÉNNÍCH STĚN. OBNAŽENÉ STĚNY BUDOU OČIŠŤENY, VYSPÁROVÁNY, BUDE NA NICH PROVEDENA OBNOVA HYDROIZOLAČNÍ VRSTVY ASFALTOVOU STĚRKOU.
- DO KONTAKTNÍHO ZATEPLOVACÍHO SYSTÉMU BUDOU OSAZENY SYSTÉMOVÉ DILATAČNÍ LÍŠTY
- ŠPALETY OTVORŮ BUDOU ZATEPLENY TEPELNOU ISOLACÍ TL. 40 mm DOTAŽENOU K RAMU VÝPLNÍ OTVORŮ.
- PŘED ZAHAJENÍM PRACÍ BUDOU Z FASÁDY OBJEKTU DEMONTOVÁNY VEŠKERÉ ZAŘÍZOVACÍ PŘEDMĚTY (SVĚTLA, CÍDLA, ...), KTERÉ BUDOU PO DOKONČENÍ ZATEPLOVACÍCH PRACÍ NAVRÁCENY NA SVÉ MÍSTO (JE TŘEBA POČÍTAT S PRODLOUŽENÍM PŘÍVODNÍCH KABELŮ O TLOUŠŤKAZATEPLOVACÍHO SYSTÉMU.

POHLED VÝCHODNÍ 1:100




POHLED ZÁPADNÍ 1:100



#### LEGENDA POVRCHŮ

- A** SYSTÉMOVÁ PROBARVENÁ TENKOVRSŤVÁ OMÍTKA ZRNITOSTI 1,5mm, VČETNĚ PENETRACE A STĚRKY VYZTUŽENÉ ARMOVACÍ SÍŤOVINOU, PODKLAD POD OMÍTKU BUDE TVOŘEN TEP.-IZOL. KOMPOZITNÍM SYSTÉMEM ETICS S TEPELNÝM ISOLANTEM Z PĚNOVÉHO POLYSTYRENU, BARVA SVĚTLÉ ŠEDÁ - ODSŤÍN FASÁDY, RESP. BAREVNÉ ŘEŠENÍ NUTNO ODSOULHLASIT INVESTOREM
- B** POVRCHOVÁ ÚPRAVA SOKLŮ - STĚRKA S MRAMOROVÉ DRŤÍ, BARVA TMAVÉ ŠEDÁ, ODSŤÍN FASÁDY, RESP. BAREVNÉ ŘEŠENÍ NUTNO ODSOULHLASIT INVESTOREM
- C** STŘEŠNÍ KRYTINA ZŮSTANE STÁVAJÍCÍ - TRAPÉZOVÝ PLECH
- D** BEDNĚNÍ ŘÍMSY - TRÍSKOCEMENTOVÉ DESKY+ NÁTĚR V TMAVÉ ŠEDÉ BARVĚ, ODSŤÍN NUTNO ODSOULHLASIT INVESTOREM
- E** VÝPLNĚ OTVORŮ - NOVÁ OKNA PLASTOVÁ ZE ŠESTIKOMOROVÉHO PROFILU V BARVĚ ANTRACIT, ZASKLENÁ ISOLAČNÍM TROJSKLEM
- F** VÝPLNĚ OTVORŮ - NOVÁ OKNA HLINÍKOVÁ V BARVĚ ANTRACIT, ZASKLENÍ ISOLAČNÍM BEZPEČNOSTNÍM TROJSKLEM
- G** VÝPLNĚ OTVORŮ - NOVÉ HLINÍKOVÉ DVEŘE ANTRACITOVÉ, PŘÍP. ZASKLENÍ ISOLAČNÍM BEZPEČNOSTNÍM TROJSKLEM
- H** VÝPLNĚ OTVORŮ - NOVÁ GARÁŽOVÁ VRATA, SEKČNÍ, ZATEPLENÁ OPATŘENÁ ELEKTROPHONEM, S OTVÍRAVÝM DVEŘNÍM KRÍDLEM
- I** NOVÉ KLEMPÍŘSKÉ PRVKY Z OCELOVÉHO POPLASTOVANÉHO PLECHU, BARVA TMAVÉ ŠEDÁ ODSŤÍN NUTNO ODSOULHLASIT INVESTOREM

ZODP. PROJEKTANT:		VYPRACOVAL:		sídlo firmy: LUČINY 11801 provozovna: JAMBSKÁ 24608 591 01 2546 NAŠA VOJENSKÁ tel: 739 002 184 mobil: 602 509 415 e-mail: pelikan@projekciarcanet.cz IČO: 38111422 DIČ: CZ 621515533			
Ing Milan Pelikán		Ivo Kratochvíl					
STAVEBNÍK	Kraj Vysočina, Žižkova 57/1882, 587 33 Jihlava			DATUM		17.04.2020	
MÍSTO STAVBY	Zahradní 1434/30, Velké Meziříčí, parc.č. 3600/15, k.ú. Velké Meziříčí			STUPEŇ		DPS	
Úspory energií - Hotelová škola a SOŠ Řemesel Velké Meziříčí, pavilon HH				Č. ZAKÁZKY		18/2019	
				FORMÁT		620/420	
				MĚŘÍTKO		1:100	
				STAVEBNÍ OBJEKT		Č. VÝKRESU	
VÝKRES	POHLEDY			HH		D.1.1. 05	
PROFESE	Architektonicko stavební řešení						